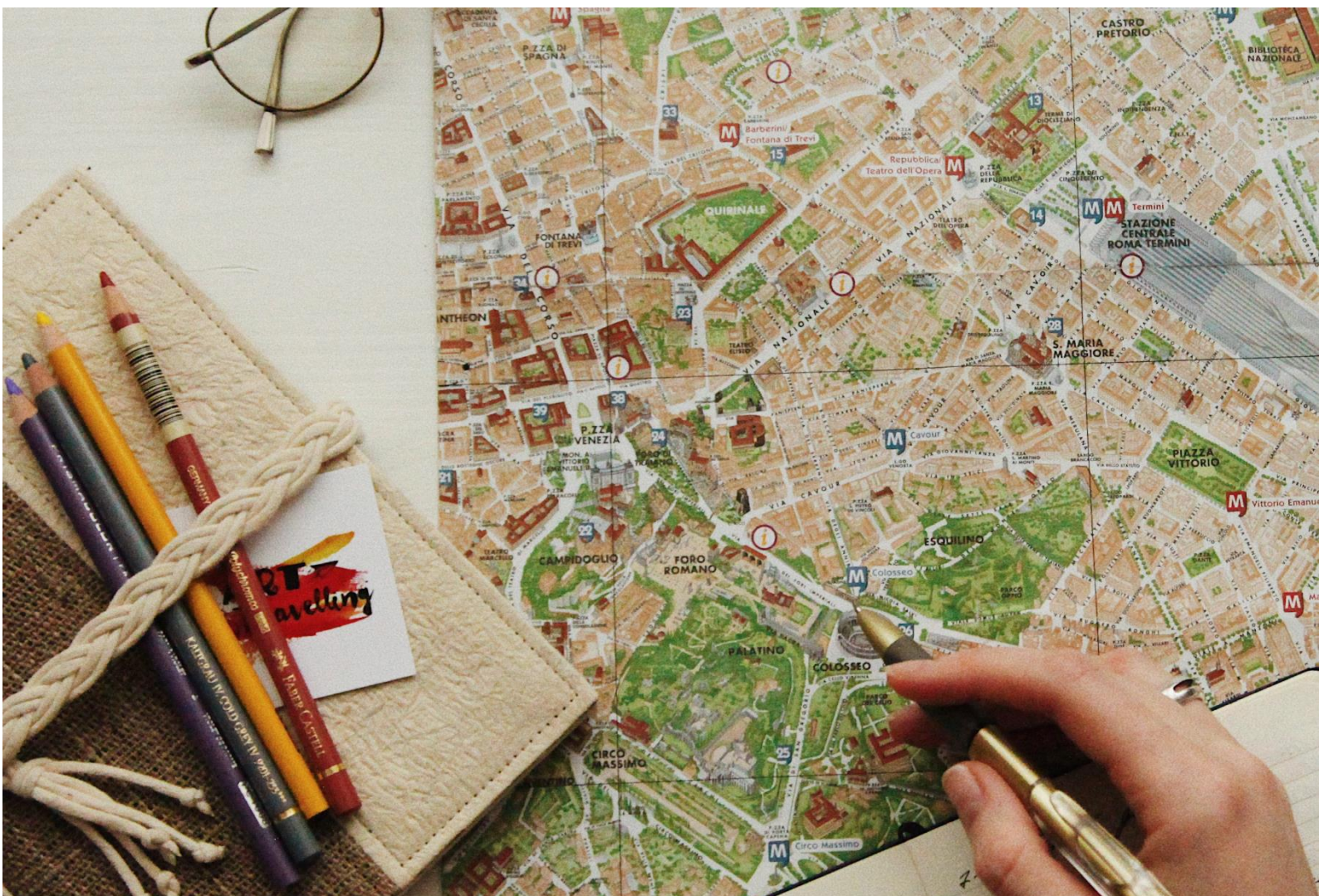


BauGPS

Die Software für Baufirmen



BauGPS ist ein Modul voll integriert in die Software von NEVARIS zur Ortung, Disposition und Verrechnung von Maschinen, Fahrzeugen und Geräten.

BauGPS bietet unter anderem folgende Funktionen:

- Echtzeit Ortung / Standort: Jederzeit Zugriff auf sämtliche aktuellen Geräte- und Fahrzeugstandorte mit Echtzeitinformationen wie z.B. die aktuelle Geschwindigkeit.
- Auslastung Maschine / Fahrzeug: Auswertung über gefahrene Routen / geleistete Stunden mittels Fahrtenbuch und Betriebsstundenauswertung
- Automatische Verrechnung der Stunden und Kilometer auf Baustellenbasis: Direkte Verrechnung der Daten an interne Kostenstellen und externe Kunden durch volle Integration in Bau Financials.

BauGPS Impressionen

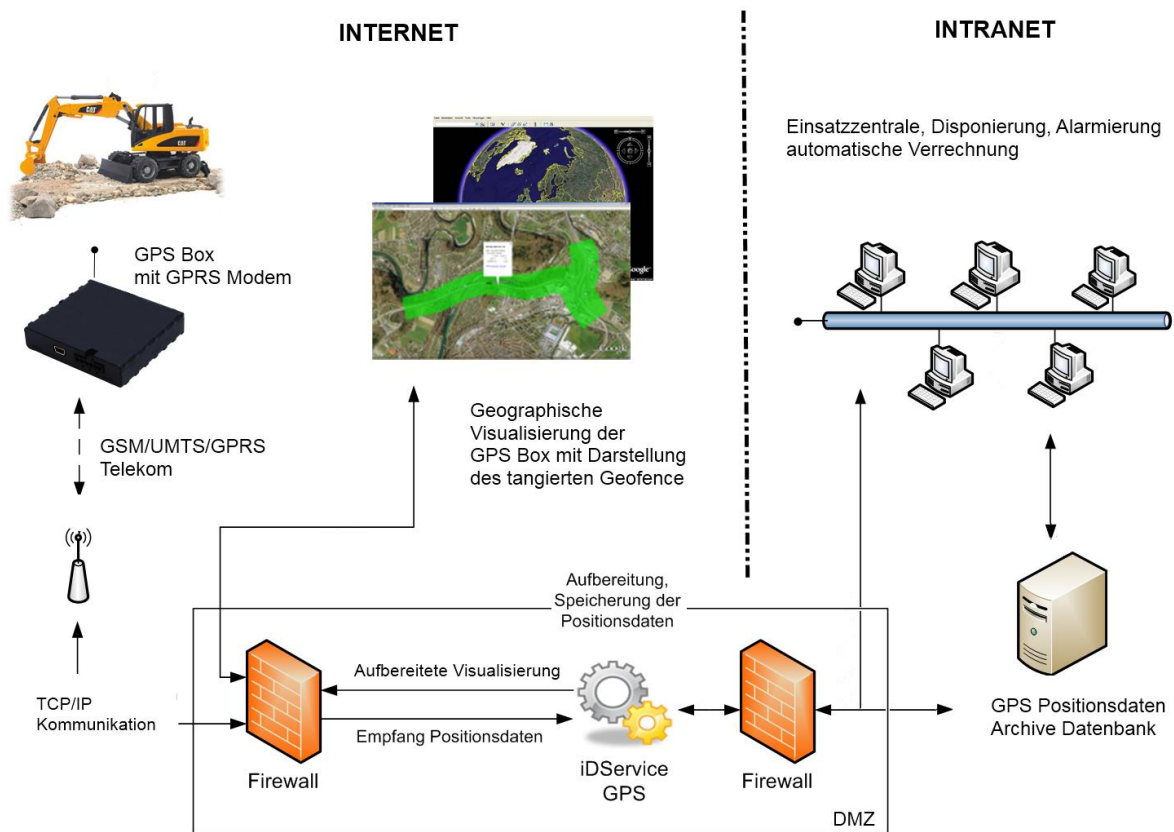


Abbildung 1 Architektur GPS Modul

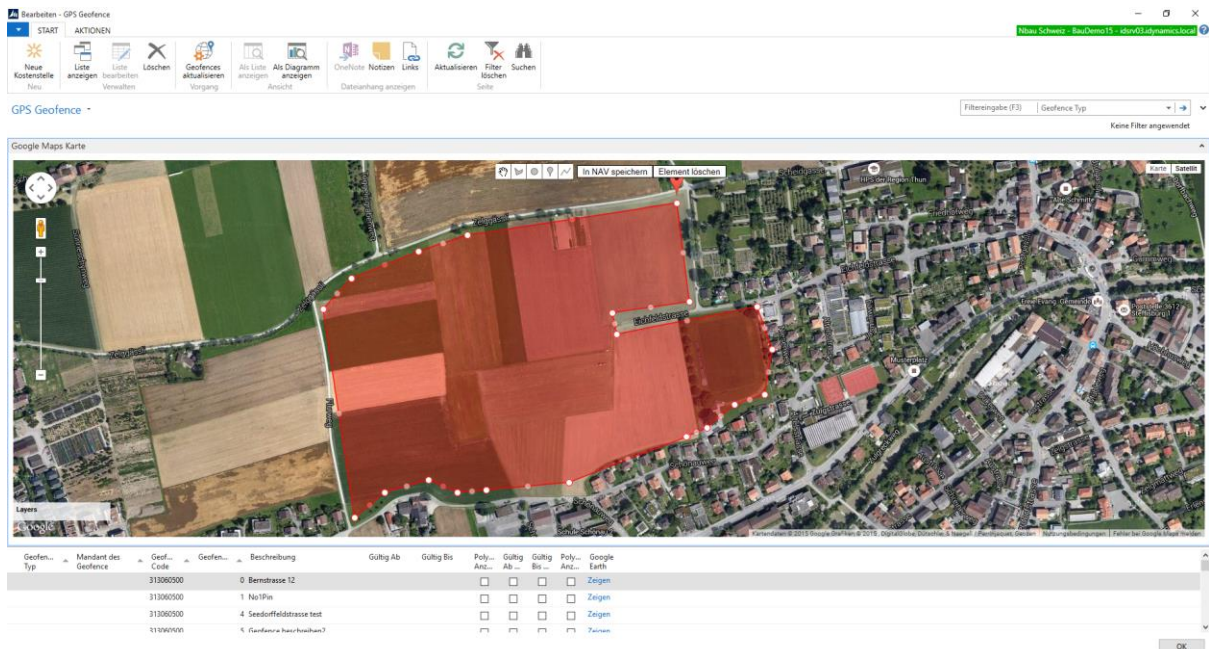


Abbildung 2 Baustellen als Geofence einzeichnen

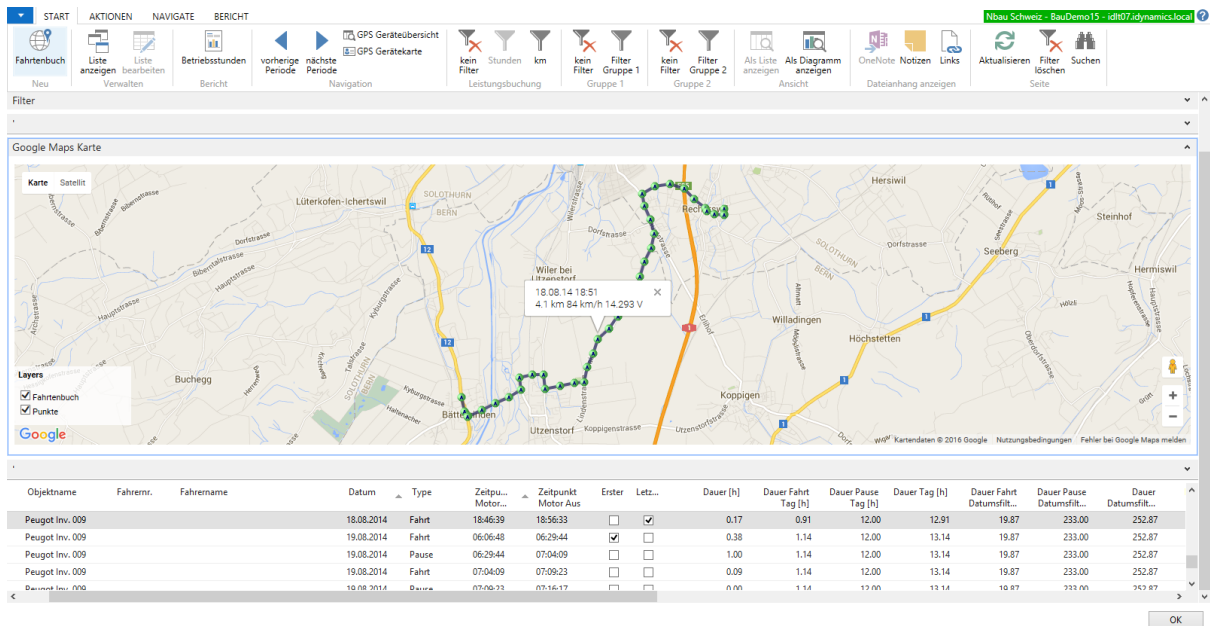


Abbildung 3 GPS Fahrtenbuch

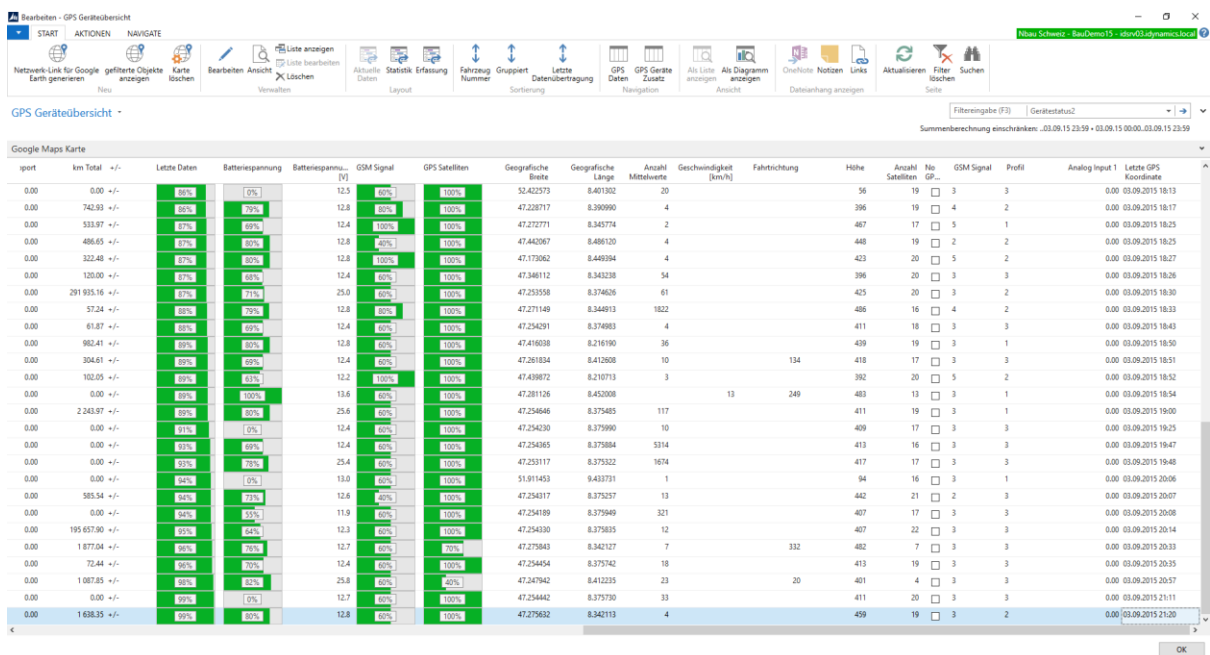


Abbildung 4 GPS Geräteübersicht mit wichtigen Angaben wie z.B. Anzahl km Total, Standort und Batteriespannung.